

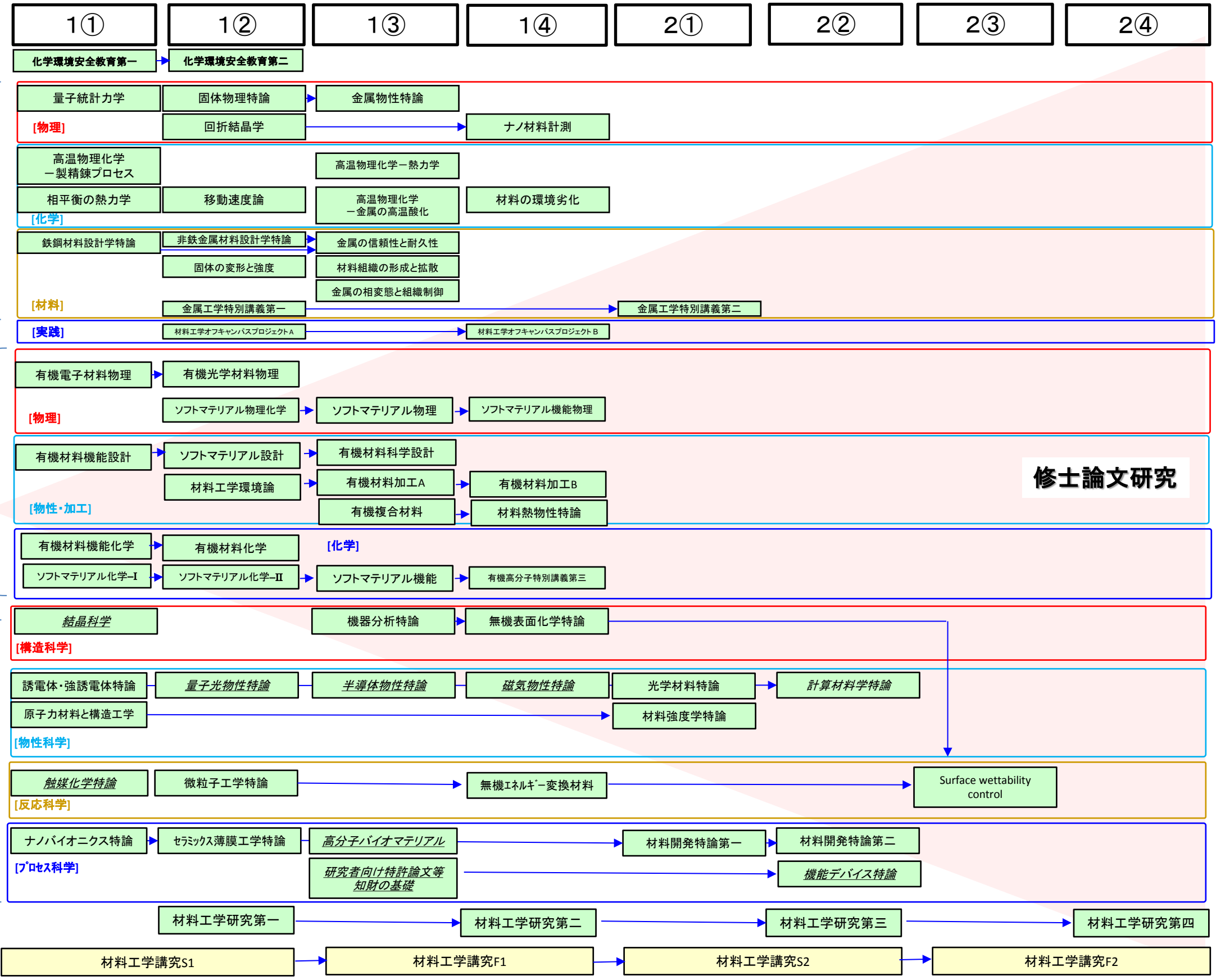
【材料コース(修士課程)】

黄塗は必修

緑塗は選択必修、又は選択

関連科目図に記載されている科目名及び科目開講クォーターは予定であり、変更の可能性があります。

* 斜体はすずかけ台キャンパスで開講予定の科目



金属
科目群

有機材料
科目群

無機材料
科目群

研究科目群
講究科目群

修士論文研究